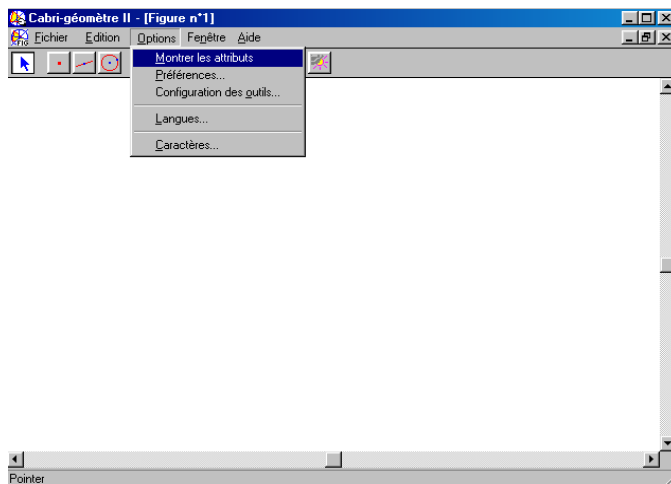


PROCÉDURIER

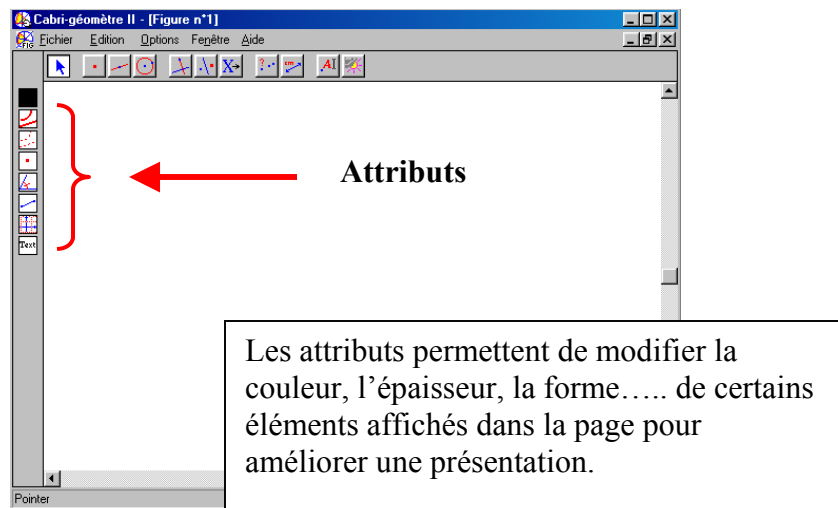
TRANSLATION DANS LE PLAN CARTÉSIEN AVEC CABRI

1. Affichage des attributs :

Avec la souris cliquer sur **Options** puis sur **Montrer les attributs**



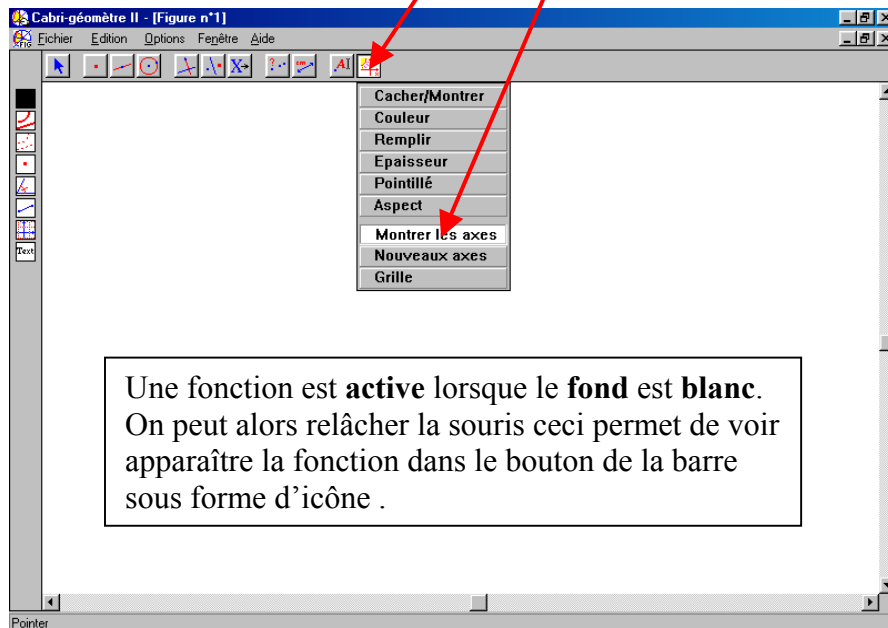
Pour obtenir ceci :



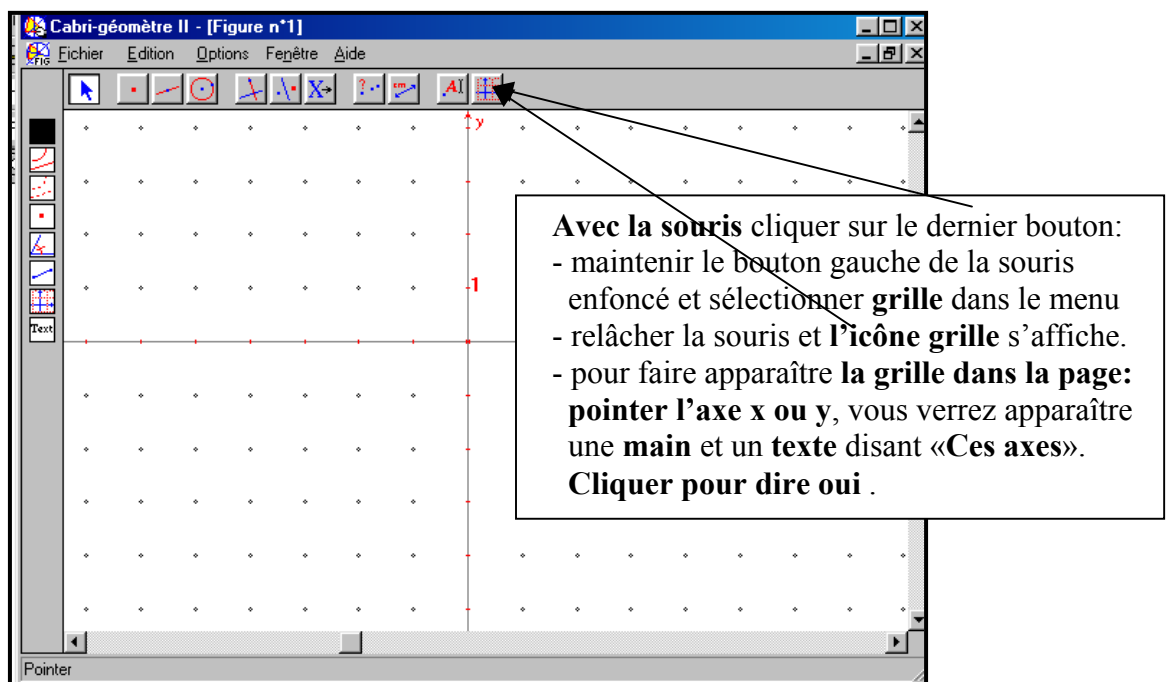
- N.B. Le bouton flèche doit être activé (flèche bleue sur fond blanc) pour pouvoir :
- sélectionner une figure et modifier ses attributs ,
 - désactiver un bouton dans la barre horizontale et activer une autre fonction dans le menu d'un autre bouton

2. Affichage du plan cartésien :

- a) Avec la souris, cliquer sur la **dernier bouton** et maintenir le côté gauche de la souris enfoncé pour activer la fonction **Montrer les axes**, relâcher la souris et ils apparaîtront.



- b) Activer la fonction **Grille**, en suivant les **instructions** :

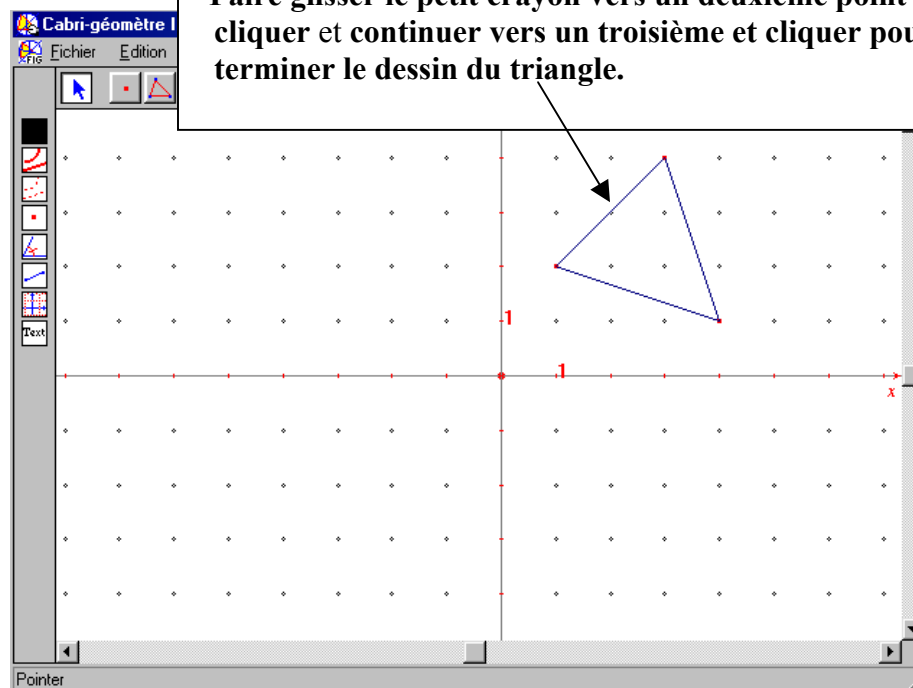


3. Translation d'un triangle dans le plan cartésien

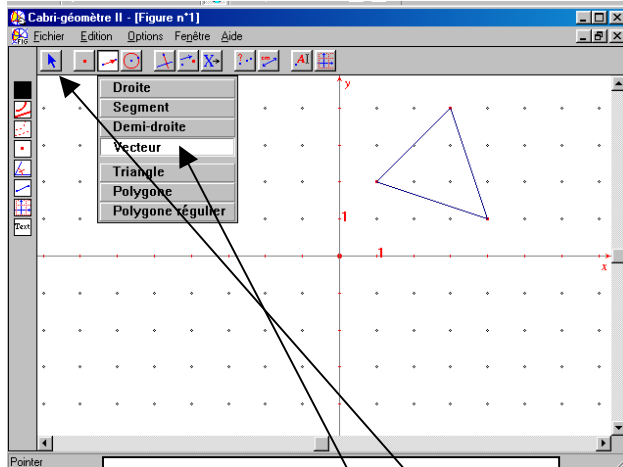
a) Dessin d'un triangle dans le quadrant 1 du plan cartésien



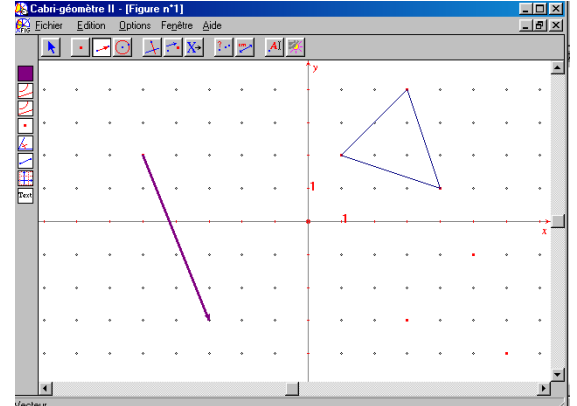
- Activer **Triangle** puis relâcher la souris
- **Déplacer la souris sur un point de la grille dans le quadrant 1**
- Lorsque qu'un message texte «Ce point comme sommet» apparaît **cliquer**, un petit **crayon** apparaît
- **Faire glisser le petit crayon vers un deuxième point de la grille, cliquer et continuer vers un troisième et cliquer pour terminer le dessin du triangle.**



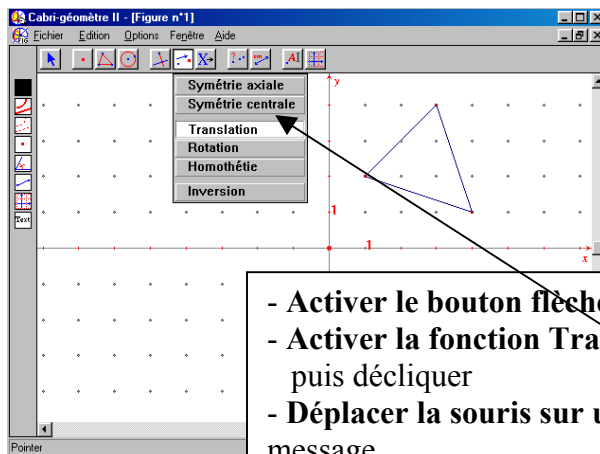
b) Translation du triangle :



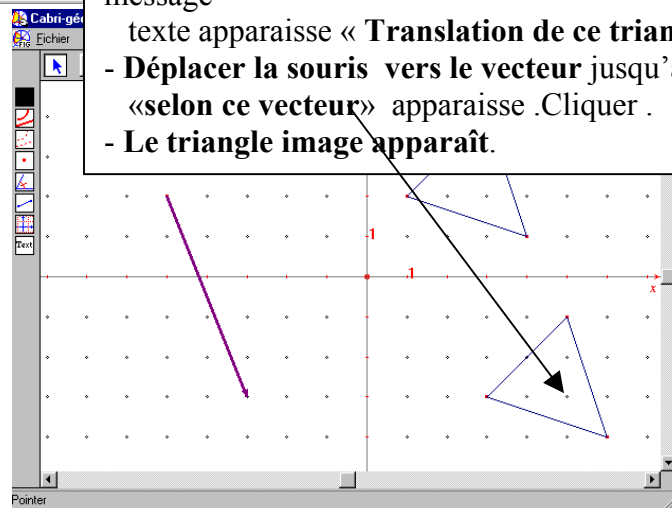
- activer le bouton flèche
- sélectionner **vecteur** dans le menu du 3^e bouton



- Dessiner un **vecteur** ou **flèche de translation** partant du quadrant 2 vers le quadrant 3

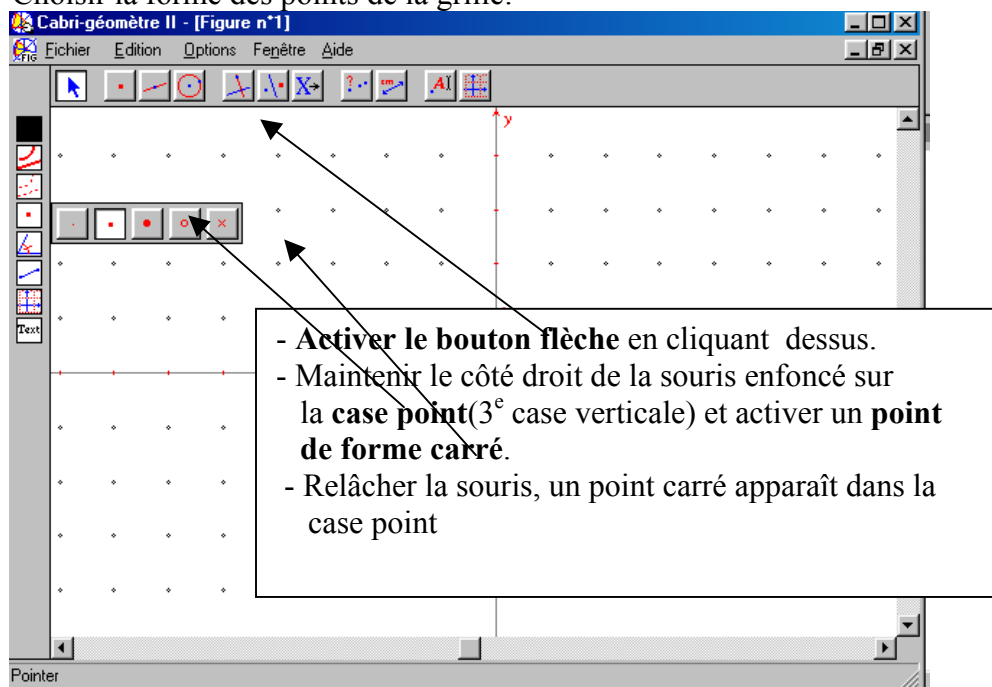


- Activer le bouton flèche
- Activer la fonction **Translation** dans le menu du 6^e bouton puis cliquer
- **Déplacer la souris sur un côté du triangle** jusqu'à ce que le message texte apparaisse « **Translation de ce triangle** ». Cliquer.
- **Déplacer la souris vers le vecteur** jusqu'à ce que le message « **selon ce vecteur** » apparaisse .Cliquer .
- **Le triangle image apparaît.**



4. Faire des modifications à l'aide des Attributs:

a) Choisir la forme des points de la grille:



b) Choisir la couleur des points de la grille :



c) Modifier l'apparence de la grille :

